

**COLEGIO CLARETIANO EL LIBERTADOR**

**TALLER DE REPASO**

**GRADO SEPTIMO**

- 1) 1. El factor de un ecosistema que corresponde a los organismos vivos....se llama:
  - a) Nitrificante
  - b) Abiotico
  - c) Biotico
  - d) Trofico
  
- 2) Las relaciones que se dan entre los miembros de una misma comunidad...se llaman:
  - a) Por flujo de materia
  - b) Energeticas
  - c) Interespecificas
  - d) Intraespecificas
  
- 3) La competencia, la territorialidad y el gregarismo son ejemplos de las relaciones:
  - a) Energeticas
  - b) Intraespecificas
  - c) Por flujo de materia
  - d) Interespecificas
  
- 4) Cuando los miembros de una poblacion comparten el mismo nicho, la alimentacion, la forma de reproduccion, el habitat, la relacion con otras especies, el comportamiento esta relacion...se llama:
  - a) Gregarismo
  - b) Territorialidad
  - c) Competencia
  - d) Cooperacion
  
- 5) La conducta que adopta un individuo para defender su territorio...se llama:
  - a) Competencia
  - b) Territorialidad
  - c) Mutualismo
  - d) Gregarismo
  
- 6) Las relaciones interespecificas con beneficio mutuo donde ambas especies se benefician...se llama:
  - a) Cooperacion
  - b) Mutualismo
  - c) Gregarismo
  - d) Parasitismo
  
- 7) Cuando una especie ataca y mata a otra de la que se alimenta este fenomeno...se llama:
  - a) Presa
  - b) Huesped
  - c) Depredacion
  - d) Mutualismo

- 8) Cuando una especie se alimenta de otra sin causarle la muerte este fenómeno...se llama:
- a) Depredacion
  - b) Parasitismo
  - c) Cooperacion
  - d) Competencia
- 9) Las interacciones alimentarias se representan en:
- a) Piramides troficas
  - b) Competencias
  - c) Territorialidad
  - d) Cooperacion
- 10) La materia de los ecosistema se recicla por medio de:
- a) Ciclos biogeograficos
  - b) Ciclos biogeologicos
  - c) Ciclos biogeofisicos
  - d) Ciclos biogeoquimicos
- 11) El agua cae de las nubes en forma de lluvia, granizo, nieve formando los oceanos, lagos y rios; una parte se evapora hacia la atmosfera, la otra la toman los seres vivos y la devuelven por medio de la respiracion y la excrecion nuevamente a la atmosfera.  
El anterior texto corresponde al ciclo de:
- a) Carbono
  - b) Nitrogeno
  - c) Agua
  - d) Azufre

# COLEGIO CLARETIANO EL LIBERTADOR

## TALLER DE REPASO

### GRADO SEXTO

#### LA NUTRICION DE LOS SERES VIVOS

Los alimentos son las sustancias que ingieren los seres vivos. Están formados por componentes inorgánicos como agua, minerales, sales y por componentes orgánicos como hidratos de carbono o azúcares, lípidos o grasas, proteínas y vitaminas. Todos estos componentes se denominan nutrientes.

La nutrición es el conjunto de procesos donde los seres vivos intercambian materia y energía con el medio que los rodea. Por medio de la nutrición se obtiene energía y se aportan los nutrientes para crear o regenerar la materia del organismo. La función de nutrición incluye varios procesos: la captación de nutrientes, su transformación, su distribución a todas las células y la eliminación de sustancias de desecho que se producen como resultado del uso que se hace de los nutrientes en las células. Todos estos procesos son comunes tanto para animales como para vegetales. Para que se pueda llevar a cabo la nutrición, los seres vivos poseen órganos y sistemas especializados. En los animales, esos órganos forman parte de los sistemas digestivo, respiratorio, circulatorio y excretor.

De acuerdo a la forma en que obtienen los alimentos, los seres vivos se clasifican en autótrofos y heterótrofos. Son autótrofos los organismos capaces de sintetizar su propia materia orgánica o alimento. Es la nutrición propia de las plantas, que utilizan la energía solar y la clorofila presente en los cloroplastos. Los organismos heterótrofos no sintetizan sus alimentos, con lo cual es la nutrición propia de los seres que consumen a otros organismos vivos.

La nutrición consiste en tomar nutrientes y oxígeno del medio para obtener energía, para luego recoger y expulsar sustancias de desecho. Se realiza en las siguientes fases: toma de alimentos, transformación de esos alimentos mediante la digestión, absorción de nutrientes, transporte de nutrientes y obtención de energía. Como último paso de la nutrición se realiza la recolección, el transporte y la eliminación de sustancias de desecho producidas en las células.

1. El proceso en el que los seres vivos toman los alimentos, los transforman obteniendo energía para sus funciones y eliminan los desechos es:
- La circulación.
  - La respiración.
  - La excreción.
  - La nutrición.

2. La nutrición en los seres vivos se lleva a cabo con la ayuda de los siguientes aparatos:
- Digestivo y respiratorio.
  - Circulatorio y excretor.
  - Todas las anteriores.
  - Ninguna de las anteriores.

5. ¿Cuáles son las etapas del proceso de nutrición?
- Ingestión y Digestión.
  - Absorción de nutrientes.
  - Eliminación de desechos.
  - Todas las anteriores

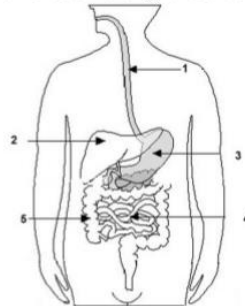
6. En la boca se llevan a cabo los siguientes procesos:
- Excreción.
  - Absorción.
  - Ingestión y masticación.
  - Digestión.

7. ¿Cuál es la parte del sistema digestivo en donde el bolo alimenticio se mezcla con los jugos gástricos originando la digestión?
- Esófago.
  - Estómago.
  - Intestino delgado.
  - Intestino grueso.

3. Los organismos **autótrofos** son capaces de elaborar su propio alimento utilizando la energía solar y la clorofila de los cloroplastos ¿cuáles individuos son autótrofos?
- Los animales.
  - Las plantas y algas.
  - Los hongos.
  - Los seres humanos.

4. ¿Cómo se denomina a los organismos que no son capaces de elaborar su propio alimento dentro de su cuerpo sino deben conseguirlo o prepararlo?
- Heterótrofos.
  - Autótrofos.
  - Foto sintetizadores.
  - Des componedores.

8. Observa el gráfico del **SISTEMA DIGESTIVO**:



- La secuencia de las partes del sistema digestivo es:
- Esófago-Hígado-Estómago-Int. Delgado - Int. Grueso
  - Boca- Faringe-Páncreas- Recto- Ano.
  - Laringe- Duodeno- Yeyuno- Íleon- Vesícula biliar
  - Ninguna de las anteriores.

9. Los carbohidratos son almidones y azúcares que proporcionan energía al cuerpo, son ejemplos:
- Frutas y vegetales.
  - Sales y minerales.
  - Dulces y grasas.
  - Pan, cereales, arroz, pasta y galletas.

10. Las proteínas son alimentos que ayudan a la construcción de los músculos y huesos, son ejemplos:
- Manzana, pera, banano, cereza y limón.
  - Tomate, zanahoria, pepino y lechuga.
  - Carnes, frijoles, lentejas, huevos y lácteos.
  - Mantequilla, aceites, dulces y chocolates.

## COLEGIO CLARETIANO EL LIBERTADOR

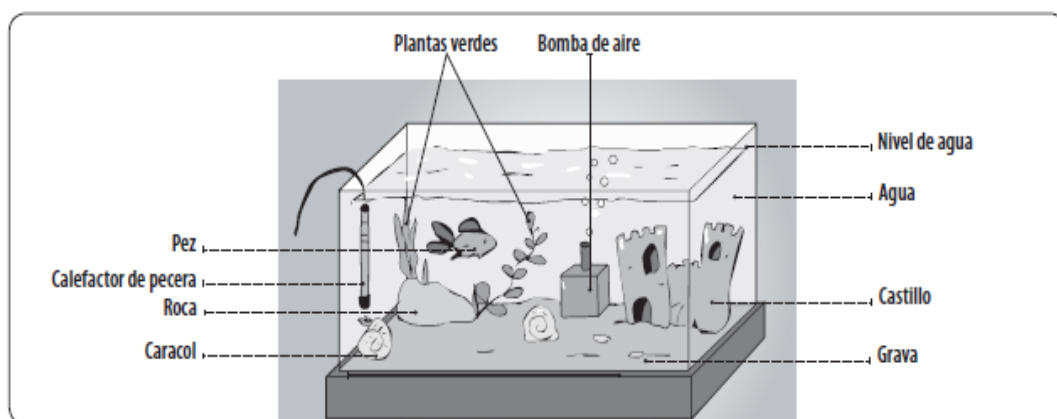
### TALLER DE REPASO

#### GRADO CUARTO

De los siguientes elementos, ¿cuáles son fundamentales para la sobrevivencia de los animales?

- A. Abrigo.
- B. Agua.
- C. Aire.
- D. Todas las anteriores.

- La siguiente imagen muestra un ecosistema. Utilízala para responder las preguntas 2 y 3.



2. De las siguientes alternativas, ¿cuál o cuáles corresponden a componentes NO vivos?
  - A. Las plantas verdes.
  - B. El caracol.
  - C. La roca.
  - D. A y C son correctas.
3. ¿Qué condiciones se deben mantener en ese ecosistema para la sobrevivencia de los seres vivos de la pecera?
  - A. Oxígeno en el agua.
  - B. Temperatura.
  - C. Alimento.
  - D. Todas las anteriores.
4. Los organismos poseen diversos comportamientos de interacción con el medioambiente. Los reptiles son organismos que no presentan una temperatura corporal estable, por lo tanto cuando baja su temperatura es probable que los reptiles:
  - A. Se refugien bajo una roca, para evitar los rayos del sol.
  - B. Descansen sobre una roca, de esta forma obtendrán energía del sol.
  - C. Se refugien en la fuente de agua más cercana.

- D. Las condiciones de temperatura del ambiente no afectan a los reptiles.
5. La siguiente imagen muestra 5 variedades de cactus. ¿Qué adaptaciones permiten la sobrevivencia de estos vegetales?
- A. Poseen espinas que los protegen de los depredadores.
  - B. Carecen de espinas.
  - C. Tienen distintas formas.
  - D. Tienen distintos colores.
6. ¿Qué adaptaciones deben tener las plantas durante el invierno para poder sobrevivir?
- A. Soportar bajas temperaturas.
  - B. Poseer hojas amargas para evitar ser comidas.
  - C. Soportar la acción del ser humano.
  - D. Ninguna de las anteriores.
- 7.Cuál de las siguientes consecuencias son producto de la tala indiscriminada de bosques?
- A. Disminución de las especies que habitan el bosque.
  - B. Disminución de la cantidad de organismos de un ecosistema.
  - C. Desequilibrio en el ecosistema.
  - D. Todas las anteriores.
8. ¿Cuál es la definición de un ecosistema?
- A. Las relaciones entre animales
  - B. La relación entre animales y plantas
  - C. La relación entre factores bióticos
  - D. la relación entre elementos vivos y no vivos
9. ¿Qué factores determinan las características de un ambiente?
- A. Solo los factores bióticos
  - B. Todas las características físicas del lugar
  - C. Lo determina solo la temperatura
  - D. Lo determinan tanto los factores bióticos y abióticos del lugar
10. Cuales son las clases de ecosistemas?
- A. Acuático, Aéreo y terrestre
  - B. Acuático, marino, terrestre
  - C. Acuático, Desertico, paramo
  - D. Ninguno de los anteriores

# COLEGIO CLARETIANO EL LIBERTADOR

## TALLER DE REPASO

### GRADO TERCERO

Todos los seres vivos permanecen en un lugar que les brinda las condiciones adecuadas para vivir, como agua, alimento, luz, oxígeno y refugio. Este lugar recibe el nombre de hábitat.

En el hábitat acuático encontramos animales y plantas que se han adaptado a ese medio.

En el hábitat terrestre encontramos organismos que necesitan del suelo para vivir. Las ranas, salamandras y sapos pueden vivir en cualquiera de los dos hábitats.

1. El lugar que le brinda a los seres vivos las condiciones que necesita para vivir se llama:  
A. Medio ambiente  
B. Hábitat.  
C. ecosistema  
D. adaptaciones
2. Las dos clases de hábitat en que pueden vivir las plantas o los animales son:  
A. Terrestre y paramos.  
B. Lagunas y mares  
C. volcanes y acuáticos.  
D. Terrestre y acuático.
3. Los animales se pueden clasificar según su estructura en:  
A. Peces, aves, Anfibios, mamíferos y reptiles  
B. Peces, ranas, Anfibios, mamíferos y vacas  
c. Peces, aves, Aguilas, mamíferos y reptiles  
D. Peces, aves, Anfibios, trepadores y voladores
4. Según el hábitat podemos encontrar diferentes grupos de animales que son:  
A. Terrestre, aéreo-terrestre y acuático  
B. Suelo, aire y tierra  
C. Agua, viento y nidos  
D. No hay hábitat
5. Los seres vivos que se adaptan a su hábitat evitando la pérdida de agua son:  
A. Cactus ---- oveja  
B. Camello ---- camaleón  
C. cactus ---- camello  
D. cactus morsa
6. Los seres que no están adaptados para vivir en el desierto son:  
A. morsa ---- insecto palo  
B. camaleón ---cactus  
C. camello ---- oveja  
D. morsa ---- cactus.
7. Los animales que se defienden de sus enemigos gracias a la adaptación que les permite camuflarse son:  
A. camaleón ----oveja  
B. camaleón----- insecto palo  
C. Insecto palo ---- cactus  
D. camello ---- camaleón.
8. Los seres vivos que se deben adaptar al medio acuático son:  
A. morsa -----victoria regia  
B. Victoria regia -----oveja  
C. camello ---- insecto palo.  
D. morsa ----- victoria regia.

Lee atentamente las siguientes afirmaciones coloca en el parentesis F si es falsa y V si es verdadera.

8. Las plantas tienen una sustancia de color rojo llamada clorofila ( )
9. Las plantas tienen diferentes adaptaciones que les permiten sobrevivir en diferentes lugares ( )
10. Las plantas proporcionan el dióxido de carbono que los seres vivos necesitamos para respirar. ( )

**COLEGIO CLARETIANO EL LIBERTADOR**

**TALLER DE REPASO**

**GRADO SEGUNDO**

1. Los seres heterotrofos son:

A. animales

B. Plantas

C. Los dos anteriores

2. Los seres autotrofos son:

A. animales

B. Plantas

C. Los dos anteriores

3. Los animales se clasifican según su alimento en:

A. Hervívoros, carnívoros y omívoros

B. Vegetativos, acuáticos y omnívoros

C. Hervívoros, voladores y carroñeros

4. Los animales se clasifican según su estructura y su grupo, los vertebrados se dividen en:

A. Peces, aves, Anfibios, mamíferos y reptiles

B. Peces, ranas, Anfibios, mamíferos y vacas

C. Peces, aves, Águilas, mamíferos y reptiles

5. Realiza un dibujo de como se clasifican los animales según su desplazamiento.

**COLEGIO CLARETIANO EL LIBERTADOR**

**TALLER DE REPASO**

**GRADO PRIMERO**

Encierra los seres abióticos con color rojo:



Los seres bioticos son:

- A. Los seres vivos
- B. Los seres muertos
- C. Todo lo que nos rodea

Cuales son los reinos de la naturaleza

- A. Animal, vegetal, fungi y protista
- B. Animal, Plantas y abioticos
- C. No hay reinos en la naturaleza

Escribe las partes de la planta

